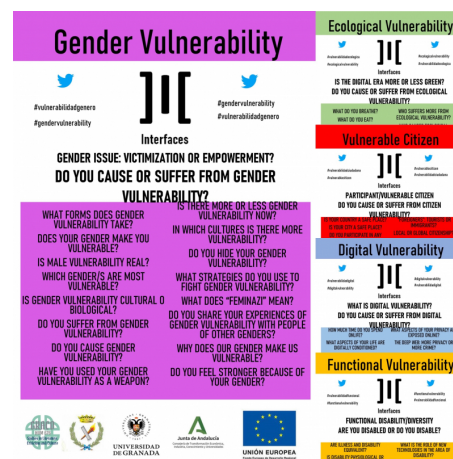


## Foro de participación sociocultural: 'Interfaces: vulnerabilidad y cohesión social'

20/10/2021

En esta semana  
del 18-22  
Octubre de  
2021 se  
pretende  
identificar  
formas de  
vulnerabilidad  
social,  
reflexionar  
sobre el  
impacto de su  
representación y fo  
en la Facultad de Filosofía y Letras.



¿Cómo se participa? Os animamos a que dejéis vuestros mensajes de reflexión en el corcho situado en el Hall de la Facultad, junto a los carteles de vulnerabilidad digital, ecológica, de género, funcional y ciudadana que se van a ir colocando a lo largo de la semana.

(Proyecto P20\_00008).